

Dự kiến tháng 1 năm 2024 bắt đầu tiếp nhận điều trị

Toàn diện về điều trị ung thư tại Shin-Matsudo

# TRUNG TÂM ĐIỀU TRỊ XẠ TRỊ CHẤT LƯỢNG CAO

Tên gọi tắt: Trung tâm SMART



Tập đoàn IMS - Bệnh viện Đa khoa Trung ương Shin-Matsudo

# GIỚI THIỆU TRUNG TÂM SMART



Giám đốc trung tâm xạ trị  
**ITAMI Jun**

## 伊丹 純

Xạ trị là phương pháp thay thế phẫu thuật trong điều trị ung thư, có thể chữa khỏi hoàn toàn nhiều bệnh ung thư mà không cần dùng đến dao mổ đồng thời bảo tồn chức năng của các cơ quan trong cơ thể.

Phương châm của Trung tâm SMART là “Không từ chối đối với bất kỳ người bệnh nào đến khám, tiến hành điều trị ngay”. Chúng tôi tâm niệm rằng điều quan trọng nhất là cung cấp phương pháp xạ trị tốt nhất cho càng nhiều bệnh nhân càng tốt và không để bệnh nhân phải chờ đợi. Xạ trị về cơ bản được thực hiện ngoại trú, nhưng đối với những bệnh nhân khó khăn khi đi lại, có thể được nhập viện để điều trị tại khoa xạ trị. Ngoài ra, chúng tôi cũng đang lên kế hoạch xạ trị từ chiều đến tối để bệnh nhân có thể vừa điều trị vừa đi làm.

### ◆ Quá trình học tập và công tác ◆

Tốt nghiệp khoa y khoa đại học Y Chiba. Trợ lý Giáo sư khoa phóng xạ và ung bướu, Đại học Essen, Đức. Trưởng khoa xạ trị, Bệnh viện Trung ương trung tâm ung bướu quốc gia (nay là Trung tâm nghiên cứu ung thư quốc gia). Làm việc tại Bệnh viện Đa khoa Trung ương Shin-Matsudo từ năm 2021. Nguyên chủ tịch ban cận xạ trị của Hiệp hội Xạ trị Ung thư Nhật Bản. Đảm nhận vị trí thành viên ban biên tập cho nhiều tạp chí quốc tế.

### ◆ Chứng chỉ ◆

Bác sĩ – chuyên gia điều trị xạ trị ung thư/ Bác sĩ hướng dẫn, Hiệp hội xạ trị ung thư Nhật Bản. Đạt chứng chỉ đào tạo chăm sóc giảm nhẹ. Chủ nhiệm ứng dụng xạ trị loại 1.

## Xạ trị là phương pháp điều trị như thế nào?

Trong xạ trị, người ta sử dụng tia X có năng lượng cao hơn tia X được trong chụp X-quang và CT, để chiếu xạ tập trung với cường độ mạnh vào vị trí ung thư. Trong quá trình chiếu xạ hoàn toàn không có hiện tượng đau hay sốt. Điều trị thông thường sẽ thực hiện với tư thế nằm ngửa nhưng vì cần chiếu xạ chính xác vào khối u nên chúng tôi có thể kết hợp rất nhiều dụng cụ và chụp CT để bệnh nhân ngủ như mọi ngày. Thông thường mỗi lần điều trị thường mất khoảng 20 phút. Một lần xạ trị bao gồm 1-35 lần chiếu tùy vào loại bệnh, từ thứ hai đến thứ sáu mỗi ngày một lần.

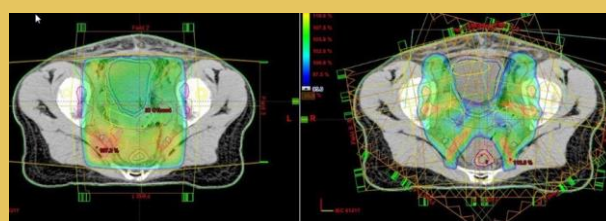
Chiếu xạ tập trung hết mức có thể vào ung thư, nhưng dù muốn hay không, một phần các mô bình thường không phải ung thư cũng sẽ bị chiếu xạ, khiến cho da ở vùng chiếu xạ có thể bị tấy đỏ và có thể khiến rụng tóc khi chiếu xạ ở vùng đầu. Tuy nhiên, ngoài vị trí xạ trị các vị trí khác sẽ không bị tác dụng phụ nào.

## Phương pháp điều trị có thể thực hiện

Trung tâm của chúng tôi có thể thực hiện được tất cả các phương pháp xạ trị ngoại trừ xạ trị ion.

Phương pháp xạ trị điều biến liều (IMRT) hạn chế lượng bức xạ tới các mô bình thường và có thể chiếu xạ mà không có tác dụng phụ. Ngoài ra, có thể điều trị u não, ung thư phổi, ung thư tuyến tiền liệt... bằng chiếu xạ lập thể định vị, mục tiêu có thể điều trị khỏi hoàn toàn trong khoảng 5 lần điều trị.

Chúng tôi cũng chuyên điều trị giảm nhẹ triệu chứng cho bệnh nhân bị đau và xuất huyết do ung thư. Trong trường hợp điều trị triệu chứng, việc điều trị được bắt đầu ngay trong ngày và có thể đạt được hiệu quả mà không có tác dụng phụ sau 1 đến 10 lần chiếu xạ.



▲ So sánh sự phân tán của tia xạ đối với ung thư cổ tử cung giữa phương pháp xạ trị thông thường (ảnh bên trái) và IMRT (ảnh bên phải). IMRT tập trung bức xạ vào khu vực ung thư ở cổ tử cung và giảm lượng phóng xạ ở trực tràng và bàng quang.

## Các trang thiết bị nổi bật

~ "MRIdian" chiếu tập trung vào ung thư di chuyển theo hô hấp ~

Thiết bị MRIdian, đây là máy thứ tư được đưa vào sử dụng tại Nhật Bản. MRIdian là máy điều trị dung hợp giữa MRI và kỹ thuật xạ trị. Trong quá trình điều trị máy xác nhận sự di chuyển của khối u bằng MRI, khi khối u đi vào phạm vi chiếu xạ thì máy chiếu xạ vào đúng mục tiêu. Vì thiết bị này phát huy được công dụng tốt nhất đối với các bệnh ung thư ở vùng bụng di chuyển theo hô hấp, nên được kỳ vọng có hiệu quả trong việc điều trị các bệnh ung thư khó điều trị, chẳng hạn như ung thư tuyến tụy không thể điều trị bằng phẫu thuật. Bên cạnh đó, do áp dụng bức xạ cường độ cao trong một lần điều trị, nên việc chiếu xạ điều trị ung thư phổi, ung thư tuyến tiền liệt, v.v., trước đây mất hơn bảy tuần, nay có thể hoàn thành trong một tuần.



### ▲ MRIdian

Vừa theo dõi khối u bằng MRI vừa thực hiện xạ trị. Có thể chiếu xạ chính xác vào khối u đối với loại ung thư khó điều trị bằng xạ trị từ trước đến nay như ung thư tuyến tụy.



Bạn có thể xem video điều trị ung thư phổi của MRIdian từ mã QR bên trái.

~ 「ZAP-X」 Điều trị u não không phẫu thuật ~

Thiết bị xạ trị lập thể định vị "ZAP-X" chuyên dụng trong điều trị ung thư đầu và cổ được chúng tôi đưa vào sử dụng. Điểm mạnh của ZAP-X là điều trị với độ chính xác cao hơn so với phương pháp Cyber Knife hoặc ít gây gánh nặng cho cơ thể người bệnh nhờ vào việc không cần sử dụng thiết bị cố định vùng đầu cổ như trong phương pháp "Gamma Knife".

Đối với những bệnh nhân có nhiều ổ di căn não cũng có thể được điều trị trong thời gian ngắn. Đối với các khối u lớn khó thực hiện bằng "Gamma Knife" cũng có thể điều trị một cách an toàn bằng cách tiến hành chiếu xạ phân liều.



### ▲ ZAP-x

Điều trị u não, di căn não, dị dạng động mạch, tĩnh mạch...

~ Cận xạ trị Tỷ lệ liều cao ~

Chúng tôi là cơ sở duy nhất ở khu vực Tokatsu cung cấp phương pháp cận xạ trị liều cao, có khả năng chiếu xạ trong mô và chiếu xạ bên trong khoang của cơ thể. Điểm nổi bật của phương pháp cận xạ trị là có thể chiếu xạ chính xác vị trí ngay cả đối với các bệnh ung thư có thể di chuyển theo hô hấp, làm giảm khả năng phát sinh biến chứng và ung thư thứ phát. Cận xạ trị đòi hỏi kỹ thuật của người thực hiện, tại bệnh viện của chúng tôi, các bác sĩ giàu kinh nghiệm, bao gồm cả giám đốc ITAMI Jun của Trung tâm Xạ trị, là một chuyên gia hàng đầu về cận xạ trị ở Nhật Bản cùng với các bác sĩ giàu kinh nghiệm khác phụ trách điều trị.



Trước điều trị  
子宮  
Tử cung  
膀胱  
Bàng quang



Sau điều trị

▲ Đối với ung thư cổ tử cung không thể phẫu thuật, kết hợp chiếu xạ ngoài + chiếu xạ trong khoang (cận xạ trị) **Có thể kiểm soát cục bộ hơn 90%**

### ● Các loại ung thư có thể điều trị bằng phương pháp cận xạ trị

#### Chiếu xạ trong mô :

Ung thư khoang miệng như ung thư lưỡi, ung thư niêm mạc miệng

Ung thư vú, ung thư da, ung thư tuyến tiền liệt, ung thư tử cung, ung thư âm đạo, v.v.

#### Chiếu xạ trong khoang :

Ung thư tử cung, ung thư phổi, ung thư thực quản, ung thư đường mật, ung thư vòm họng, v.v.

Hơn nữa, Trung tâm SMART cũng đưa vào sử dụng máy Chụp cắt lớp phát xạ Positron (PET), chúng tôi dự định sử dụng trong chẩn đoán sớm bệnh ung thư và chẩn đoán mở rộng. Ngoài ra, cũng có thể điều trị từ bên trong như đưa trực tiếp các đồng vị phóng xạ vào ung thư tuyến tiền liệt và khối u nội tiết thần kinh.

# ▶▶▶ Bắt đầu trước vào ngày 6 tháng 10 Kiểm tra FDG-PET/CT

## Đối tượng xét nghiệm

Khối u ác tính (không bao gồm ung thư dạ dày giai đoạn đầu/  
có bao gồm u lympho ác tính)

※ Dự định bắt đầu nhận đặt hẹn từ ngày 1 tháng 9 (thứ 6)



## 【Hướng dẫn cách di chuyển】



- Tuyến JR Musashino / Tuyến Joban "Ga Shin-Matsudo" đi bộ 3 phút
- Tuyến Ryutetsu Nagareyama "Ga Koya" 3 phút đi bộ



Trung tâm xạ trị  
chất lượng cao  
Shinmatsudo

Dự kiến khai trương  
vào tháng 1 năm 2024

Thông tin về Trung tâm xạ trị  
chất lượng cao Shin-Matsudo  
đang được đăng trên trang  
web của chúng tôi.

Quý vị có thể xem thông tin chi tiết tại đây.



Nếu có thắc mắc, vui lòng liên hệ với Trung tâm chúng tôi bất kỳ lúc nào.